

SONY



Z-Phosphor

4K HDBTTM
ASE

3LCD

Proiettori laser VPL-FHZ60 e VPL-FHZ65 3LCD

Fino a 20.000 ore senza manutenzione

qualità che dura nel tempo il proiettore laser 3LCD più luminoso al mondo

La nostra line-up di quattro proiettori laser 3LCD comprende il VPL-FHZ60 e il VPL-FHZ65 nella nostra gamma leader di mercato. Perfetti per l'uso in ambiti education, business e del settore pubblico, combinano una potente sorgente laser con l'avanzata tecnologia 3LCD BrightEra™ di Sony per offrire durata e prestazioni di altissima qualità.

5.000 e 6.000 lumen di luminosità per bianco e colori

Grazie ai 5.000/6.000 lumen di luminosità per bianco e colori, il VPL-FHZ60 e il VPL-FHZ65 proiettano immagini WUXGA nitide, chiare e dal contrasto elevato con una risoluzione che supera quella Full HD (1.920 x 1.200). I colori sono ricchi e naturali e la stabilità dell'immagine è eccezionale.

Fino a 20.000 ore di utilizzo

Alle prestazioni di altissima qualità si aggiungono durata e affidabilità. Il VPL-FHZ60 e il VPL-FHZ65 offrono fino a 20.000 ore* di utilizzo senza manutenzione, riducendo in modo sostanziale i costi di esercizio rispetto ad altri proiettori tradizionali a lampada.

*Le ore effettive possono variare a seconda dell'utilizzo e dell'ambiente operativo



Caratteristiche principali

5.000 e 6.000 lumen di luminosità per bianco e colori e fino a 20.000 ore* di utilizzo continuo

Riduzione dei tempi di inattività e dei costi di esercizio totali grazie a pannelli LCD efficienti e a lunga durata

Installazioni semplificate **HDBaseT** con un solo cavo

Nuove ottiche a baionetta serie 3000 e un adattatore compatibile con gli aggiornamenti per le ottiche delle serie 2000 e 1000

Avanzate funzionalità per il risparmio energetico Modalità Light Dimming e molto altro ancora

Accensione e spegnimento quasi istantanei senza tempi di attesa per il riscaldamento o il raffreddamento

Installazione flessibile a 360° posizionabile ovunque grazie all'inclinazione liberamente regolabile

Edge Blending per creare contenuti extralarge accostando più proiettori

*Le ore effettive possono variare a seconda dell'utilizzo e dell'ambiente operativo

Caratteristiche del proiettore

Sorgente laser e tecnologia 3LCD BrightEra™ di Sony

Questa esclusiva combinazione offre grande efficienza e immagini straordinariamente luminose, nonché stabilità e riproduzione precisa dei colori.

5.000 e 6.000 lumen di luminosità per bianco e colori

5.000 e 6.000 lumen di luminosità dall'impatto elevato per offrire immagini WUXGA (1.920 x 1.200) nitide e dettagliate e una risoluzione che supera il Full HD.

Fino a 20.000** ore di utilizzo

Interventi di manutenzione virtualmente ridotti a zero e nessuna necessità di pulizia dei filtri per un utilizzo di 20.000 ore. Il filtro avanzato consente ai proiettori di operare al meglio, riducendo significativamente i costi di manutenzione rispetto ai tradizionali proiettori a lampada.

Rapporto di contrasto fino a 10.000:1

Rapporto di contrasto dinamico di 10.000:1 per neri profondi e bianchi chiari e brillanti, nonché una definizione accurata che porterà le tue presentazioni a un livello superiore.

Assenza di mercurio (Hg)

Senza lampada, possiamo fare a meno del mercurio. La sorgente luminosa a laser risulta quindi più ecologica.

Edge Blending per display di dimensioni extralarge

Questa funzione integrata consente di coordinare perfettamente le immagini provenienti da diversi proiettori per creare un'unica proiezione dalle dimensioni extralarge.

Proiezione su superfici non piane con la funzione Regolazione della curvatura

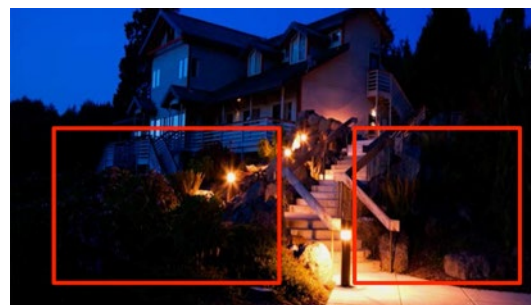
È possibile correggere la geometria dell'immagine per rendere le presentazioni naturali anche su superfici convesse o concave. Con il telecomando in dotazione e il menu sullo schermo puoi correggere agevolmente gli angoli e i bordi.

Reality Creation e Contrast Enhancer

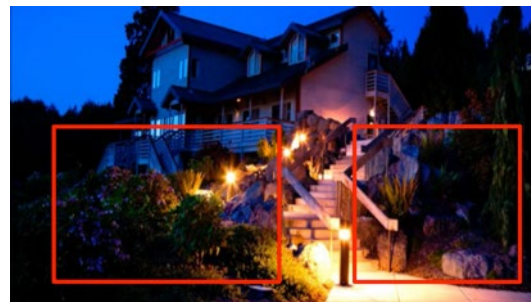
La qualità dell'immagine subisce un upscaling che consente di ottenere un'immagine più chiara e nitida, mentre le aree scure e chiare vengono regolate automaticamente senza diminuire il colore.

Pannello laterale e coperchio del pannello

Il pannello di ingresso / uscita è stato riprogettato per questi modelli e si trova ora sul lato del proiettore. I cavi sono ora nascosti dietro al coperchio del pannello, cosa che consente di mantenere i cavi in ordine.



Contrast Enhancer non attivo



Contrast Enhancer attivo

Caratteristiche di installazione

Regolazione dell'inclinazione a 360%

I proiettori possono essere posizionati liberamente, a qualsiasi angolazione, su un lato o capovolti. Installali dove vuoi: vicino al soffitto, vicino allo schermo o con un offset orizzontale.

Ampia gamma di movimento dell'ottica, zoom e rapporto focale

L'ampia possibilità di regolare movimento, zoom e ottica ti offre più flessibilità, consentendoti di posizionare i proiettori dove desideri. (Il movimento dell'ottica effettivo in senso orizzontale e verticale dipende dall'ottica utilizzata. Sono disponibili ottiche opzionali).

Funzioni per il risparmio energetico

Modalità di oscuramento automatico

Dopo 10 secondi di assenza di segnale, la sorgente luminosa si riduce di circa il 15% (trascurabile). Se il proiettore rimane acceso quando non in uso, la sorgente luminosa diminuisce fino al 5% della luminosità originale.

Controllo automatico della sorgente di luce

La luminosità viene regolata automaticamente a seconda dell'immagine proiettata per ridurre il consumo. Quando vengono mostrate immagini più scure, la sorgente di luce in uscita diminuisce.

Accensione e spegnimento quasi istantanei

La sorgente luminosa laser delle lampade UHP non richiede tempo per il riscaldamento o il raffreddamento. I proiettori si accendono e spengono istantaneamente premendo un tasto del telecomando.

HDBaseT™ a cavo singolo

Sistema di installazione multisegnale HDBaseT™ con un solo cavo, per ridurre i costi di cablaggio e la necessità di unità di estensione del segnale e di ricevitori supplementari. Un cavo Cat5e/6 copre una distanza di 100 m.

Consumo ridotto in caso di assenza di segnale in ingresso

Rilevamento automatico dell'assenza di segnale e diminuzione della sorgente luminosa fino allo 0% della luminosità originale.

Modalità a luminosità costante per proiezioni più stabili****

Mantenimento costante della luminosità per le 20.000 ore di utilizzo previste, per un'esperienza visiva uniforme.

PrimeSupport

Il proiettore viene fornito con un pacchetto di supporto di 5 anni / 12.000 ore per gli acquisti nell'Unione europea, in Norvegia e in Svizzera, che offre eccezionali servizi e vantaggi aggiuntivi:

- 5 anni di garanzia***
- Help-desk telefonico gratuito in inglese, tedesco, francese, italiano e spagnolo
- Ritiro e consegna in tutti i paesi dell'Unione europea, in Norvegia e in Svizzera
- Estensione PrimeSupport Plus opzionale disponibile a 5 anni / 20.000 ore di funzionamento.

PrimeSupport



*** Soggetta alle ore sul motore ottico e la sorgente di luce al laser

**** La funzione a luminosità costante riduce la luminosità di circa il 75% rispetto alla luminosità originale



Ideale per:

- Università (auditorium / aule di grandi dimensioni)
- Sale riunioni in ambito corporate
- Musei
- Arte digitale

Luminosità eccezionale per
immagini più nitide e chiare

Specifiche

		VPL-FHZ60	VPL-FHZ65
Sistema di proiezione		Sistema 3 LCD	
Display	Dimensioni effettive dell'area del display	Pannello 3LCD BrightEra™ da 0,76" (19 mm), rapporto di formato: 16:10	Pannello 3LCD BrightEra™ da 0,76" (19,3 mm), rapporto di formato: 16:10
	Numero di pixel	6.912.000 (1.920 x 1.200 x 3) pixel	
Ottica	Messa a fuoco	Motorizzato	
	Zoom: motorizzato/manuale	Motorizzato	
	Zoom: rapporto	Circa x 1,6	
	Rapporto focale	Da 1,39 a 2,23:1	
	Movimento dell'ottica: motorizzato/manuale	Motorizzato	
	Gamma di movimento dell'ottica: verticale	-5% / +60%	
Fonte luminosa	Tipologia	Diodo laser	
	Intervallo di pulizia/ sostituzione del filtro (max)*2	20.000 ore (pulizia)	
Dimensione dello schermo*1	Dimensioni dello schermo (misurate diagonalmente)	Da 40" a 600" (da 1,02 m a 15,24 m)	
Uscita della luce	Modalità della lampada: Alta	5.000 lm	6.000 lm
	Modalità della lampada: Standard	3.500 lm	4.000 lm
Color Light Output	Modalità della lampada: Alta	5.000 lm	6.000 lm
	Modalità della lampada: Standard	3.500 lm	4.000 lm
Rapporto di contrasto (full white/full black)*3		10.000:1	
Frequenza di scansione visualizzabile	Orizzontale	Da 15 kHz a 92 kHz	
	Verticale	Da 48 Hz a 92 Hz	
Risoluzione display	Ingresso del segnale computer	Massima risoluzione dello schermo: 1.920 x 1.200 punti *4	
	Ingresso del segnale video	NTSC, PAL, SECAM, 480/60i, 576/50i, 480/60p, 576/50p, 720/60p, 720/50p, 1080/60i, 1080/50i I seguenti articoli sono disponibili unicamente per il segnale digitale (ingresso HDMI): 1080/60p, 1080/50p, 1080/24p	
Sistema del colore		NTSC3.58, PAL, SECAM, NTSC4.43, PAL-M, PAL-N, PAL60	
Correzione del keystone (max)	Verticale	+/- 30 gradi	
	Orizzontale	+/- 30 gradi	
INGRESSO USCITA (computer/video/telecomando)	INGRESSO A	Connettore di ingresso RGB/Y/PB/PR: mini D-sub a 15 pin (femmina), Connettore di ingresso audio: mini jack stereo	
	INGRESSO B	Connettore di ingresso DVI: DVI-D 24 pin (collegamento singolo), supporto HDCP, Connettore di ingresso audio: condiviso con ingresso A	
	INGRESSO C	INGRESSO A: HDMI 19 pin, supporto HDCP Connettore di ingresso audio: supporto audio HDMI	
	INGRESSO D	Connettore per interfaccia HDBaseT: RJ45 4 play (video, audio, LAN, controllo)	
	VIDEO IN	Connettore di ingresso video: BNC Connettore di ingresso audio: condiviso con ingresso A	
	USCITA A:	Connettore di uscita monitor per ingresso A: mini D-sub a 15 pin (femmina) Connettore di uscita audio: mini jack stereo	
	USCITA B	Connettore di uscita monitor per ingresso B: DVI-D 24 pin (collegamento singolo), supporto per HDCP Uscita audio, connettore di uscita monitor: mini jack stereo	
	REMOTO	D-sub a 9 pin (maschio)/RS232C	
	LAN	RJ-45, 10BASE-T/100BASE-TX	
	IR (Control S)	Mini jack stereo, plug-in power 5 V DC	
Rumore acustico	Modalità della lampada: Standard	28 dB	
Temperatura di esercizio / Umidità di esercizio		Da 0° C a 40° C / da 20 % a 80 % (senza condensa)	
Temperatura di stoccaggio / Umidità di stoccaggio		Da -10° C a +60° C / da 10 % a 90 % (senza condensa)	
Alimentazione		Da 100 V a 240 V AC, da 4,5 A a 1,9 A, 50 Hz/60 Hz	Da 100 V a 240 V AC, da 5,5 A a 2,3 A, 50 Hz/60 Hz
Consumo (modalità lampada: Alta)	Da 100 V a 120 V AC	420 W	509 W
	Da 220 a 240 V AC	408 W	492 W
Consumo (modalità lampada: Bassa)	Da 100 V a 120 V AC	0,5 W	
	Da 220 a 240 V AC	0,5 W	
Dimensioni (L x A x P)	Dimensioni (L x A x P) (senza sporgenze)	Circa 460 x 169 x 515 mm	
Peso		16 kg	
Accessori in dotazione	Remote Commander	RM-RJ27	
Accessori opzionali	Ottica (rapporti focali)	VPL-3007 (0,65:1) / Z3009 (0,85-1) / Z3024 (da 2,34 a 3,19) / Z3032 (da 3,18 a 4,84)	
	Staffa da soffitto	PAM-310	
	Braccio di prolunga e piastra a soffitto	PAM-0.5M / PAM-1.0M / PAM-1.5M	

*1 Con l'ottica standard in dotazione. *2 Tempi di manutenzione previsti, non garantiti. Il valore effettivo dipende dalle condizioni ambientali e dall'utilizzo del proiettore.
*3: Valore medio. *4: Disponibile per il segnale VESA RB (Reduced Blanking).

Distribuito da

Per le caratteristiche complete, visita: pro.sony.eu/laser

© 2015 Sony Corporation. Tutti i diritti riservati. È vietata la riproduzione totale o parziale senza autorizzazione. Le caratteristiche e le specifiche sono soggette a modifiche senza preavviso. Tutti i pesi e le misure non metrici sono approssimativi. "Sony" e "BrightEra" sono marchi registrati o marchi di Sony Corporation. Tutti gli altri marchi sono di proprietà dei rispettivi titolari.

Sony è il fornitore leader di soluzioni AV/IT per aziende operanti in un'ampia gamma di settori, tra cui media e broadcast, videosorveglianza, medico, Digital Cinema e display. Offre prodotti, sistemi e applicazioni che consentono la creazione, l'elaborazione e la distribuzione di contenuti audiovisivi digitali che aggiungono valore alle imprese e ai loro clienti. Con oltre 25 anni di esperienza nell'offerta di prodotti innovativi leader nel mercato, Sony è in grado di offrire qualità e valore eccezionali ai suoi clienti. Collaborando con una rete di partner tecnologici affermati, Sony offre soluzioni end-to-end che soddisfano le esigenze dei clienti, integrando software e sistemi per raggiungere gli obiettivi di business individuali di ciascuna organizzazione. Maggiori informazioni sono disponibili su www.pro.sony.eu

HCT_VPL-FHZ760 and VPL-FHZ65_Projector_Datasheet_J3091_UK_13/5/15_V1

Seguici su Twitter all'indirizzo [@SonyDisplays](https://twitter.com/SonyDisplays)

SONY